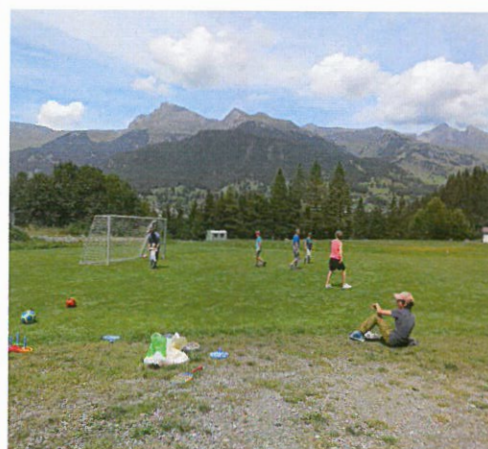


EGW Grindelwald

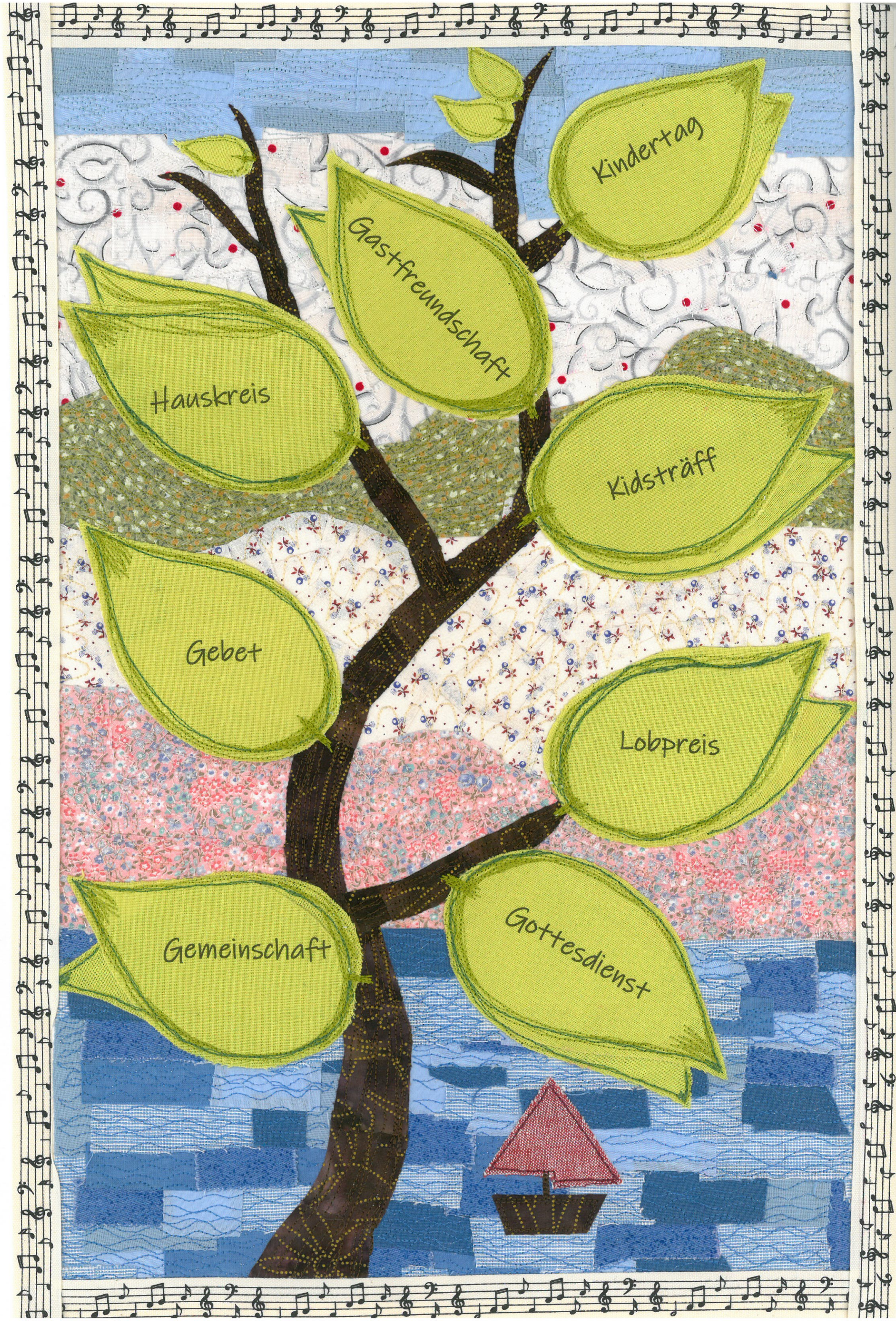


Das heutige EGW Grindelwald hat seinen Ursprung aus zwei Richtungen: Anfangs des 19. Jahrhundert wurden von der damaligen Evangelischen Gesellschaft erste ordentliche Gottesdienste gehalten. Prediger von Spiez und Brienz betreuten in Grindelwald die regelmässigen Gottesdienste, Bibelstunden und Hauskreise. Die Treffen fanden in Hotels und Privatwohnungen statt.

Der grössere Teil des heutigen EGW Grindelwald geht auf eine Jugendgruppe der evangelisch reformierten Landeskirche zurück. Infolge eines längeren Konfliktes mit dem Kirchgemeinderat wurde 1994 aus dieser Jugendgruppe eine selbständige Freikirche mit dem Namen Evangelisch reformierte Gemeinschaft gegründet. Als Räumlichkeiten diente lange Zeit die Brunnenstube im Chalet Abendrot. Im Jahr 2003 schloss sich die Gemeinschaft als Bezirk Grindelwald dem Dachverband des EGW an. Im Jahr 2012 ist die GFU Grindelwald dazugestossen. Heute dürfen wir die Räumlichkeiten des Griwacongresses nutzen.

Mitglieder: 17. Die durchschnittliche Gottesdienstbesucherzahl liegt bei circa 30 Personen. Wir sind weltoffen und Bergler zugleich. Immer wieder haben wir Feriengäste die unsere Gottesdienste besuchen.

Manche von unserer kleinen Gemeinde sind in die Mission gezogen. Zurzeit in China, Israel und Costa Rica.



Kindertag

Gastfreundschaft

Hauskreis

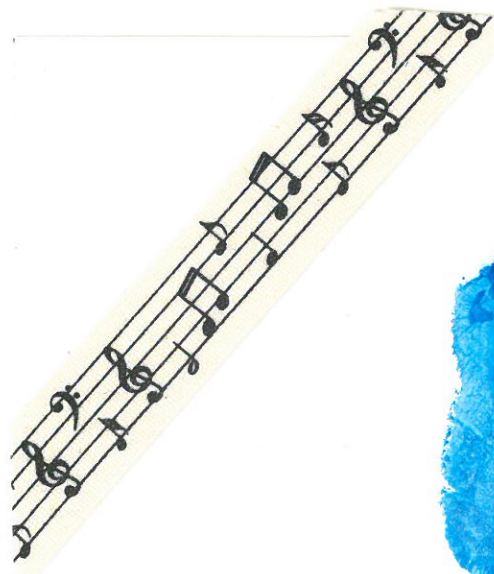
Kidsträff

Gebet

Lobpreis

Gemeinschaft

Gottesdienst



us Dine Händ, Dini Liebi het des Änd

Alles alles chunnt

KIDSTRACHT

